

# OLYMPUS

Compact numérique

## SP-600 UZ



## Le compagnon de tous vos voyages

### POINTS FORTS

#### Zoom optique 15x

Pour des gros plans impressionnants (28 – 420 mm)

#### Grand angle 28 mm

Idéal pour les portraits de groupe ou panoramas

#### Vidéo HD

Filmez toutes vos aventures en haute définition

#### Double stabilisation d'image

Adieu les images floues !

### INNOVATIONS OLYMPUS

- Album photo mobile : **1 Go de mémoire interne** !
- 4 filtres artistiques pour une touche de créativité
- Mode d'emploi intégré

Désignation	Référence	Code EAN
SP-600 UZ champagne	N3837492	4 545350 02851 0
SP-600 UZ noir	N3860192	4 545350 03007 0

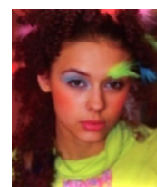


## FICHE TECHNIQUE SP-600 UZ

<b>Capteur d'image</b>	Résolution et format Pixels effectifs	12,5 Mégapixels (CCD 1/2.33") 12 Mégapixels
<b>Objectif</b>	Zoom optique Ouverture Structure Éléments asphériques Longueur focale Zoom numérique	15x (28 – 420 mm en équivalence 35mm) f: 3,5 - 5,4 12 lentilles, 8 groupes 2 5,0 - 75,0 mm 5x (75x en combinaison avec le zoom optique)
<b>Écran LCD</b>	Taille Nombre de pixels	2,7" (6,9 cm) 230 000
<b>Mise au point</b>	Modes Système Mode Standard Mode macro Mode Super Macro	iESP, Détection AF de Visages, Spot, AF Tracking Autofocus TTL iESP avec détection de contraste 0,15m - ∞ (grand angle) / 1,8m - ∞ (téléobjectif) 0,15m - ∞ (grand angle) / 1,8m - ∞ (téléobjectif) Jusqu'à 1 cm
<b>Mesure de lumière</b>	Technologie	ESP, spot, histogramme en mode direct
<b>Système d'exposition</b>	Vitesse d'obturation Compensation d'exposition Modes	1/2 s - 1/2000 s < 4 sec (scène de nuit) +/- 2 IL - 1/3 paliers i-Auto (détection de scène automatique), Programme automatique, Modes Scènes, Filtres Artistiques, Panorama, Beauté, Vidéo
<b>Stabilisation image</b>	Système	Numérique et Mécanique
<b>Fonctions créatives</b>	Filtres artistiques	Pop Art, Fish-Eye, Sténopé, Crayon
<b>Modes scènes</b>	Nombre	13 Portrait, Paysage, Scène de nuit, Portrait de nuit, Sport, Intérieur, Bougie, Coucher de soleil, Feu d'artifice, Cuisine, Documents, Plage et Neige, Animaux
<b>Sensibilité</b>	Mode Automatique Mode Manuel	64 – 6400 ISO 64, 100, 200, 400, 800, 1600, 3200, 6400 ISO
<b>Balance des blancs</b>	Préréglages	Auto, Ciel couvert, Plein soleil, Tungstène, Fluoresscent 1, Fluoresscent 2, Fluoresscent 3
<b>Flash interne</b>	Portée du flash (ISO 1000) Modes	Grand Angle: 6,3 m Télé: 4,1 m Auto, Réduction des yeux rouges, Fill-in, Off
<b>Traitement d'images fixes</b>	Processeur d'image Édition image Formats d'enregistrement	Truepic III – Réduction du bruit – Pixel-mapping – Compensation des contours et des distorsions N&B – Sépia – Redimensionnement – Recadrage – Réduction yeux rouges – Equilibrage des ombres JPEG, EXIF, PIM, DPS, DPOF
<b>Visualisation</b>	Image Vidéo	Simple, Index, Zoom, Diaporama Image par image, Avance rapide, Relecture

<b>Traitement d'images animées</b>	Format de la vidéo Résolution Son	Quick Time Motion JPEG HD: 1280 x 720 / VGA / QVGA Format AAC / Haut-parleur
<b>Mode rafale</b>	Mode accéléré Mode normal	15,5 images /sec (en mode 2M pixels) 11,8 images /sec (en mode 3M pixels) 7 images/sec (en mode 5M pixels)
<b>Taille de l'image</b>	Résolution	3968 x 2976 (12M) 2560 x 1920 (5M) - 2048 x 1536 (3M) 1600 x 1200 (2M) - 1280 x 960 (1M) 640 x 480 (VGA) - 1920 x 1080 (16:9)
<b>Mémoire</b>	Mémoire interne Support d'enregistrement	1 Go SD / SDHC
<b>Connexion</b>	Interface	USB, sortie vidéo, HDMI
<b>Taille</b>	Dimensions Poids nu	109,9 x 72,2 x 75,1 mm 433 g (avec batterie et carte mémoire)
<b>Alimentation</b>	Batterie	Piles AA x 4
<b>Contenu de la boîte</b>	Inclus	4 piles AA, dragonne, mode d'emploi, carte de garantie, logiciel Olympus [ib], câbles USB et vidéo

### FILTRES ARTISTIQUES



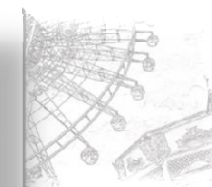
Pop Art



Fish-Eye



Sténopé



Crayon

### ACCESSOIRES OPTIONNELS



Étui cuir  
Ref. E0413848



Kit chargeur BU-90 SE  
Ref. N1453792



Mise à jour: 20/01/2010  
www.olympus.fr/consumer

**OLYMPUS**